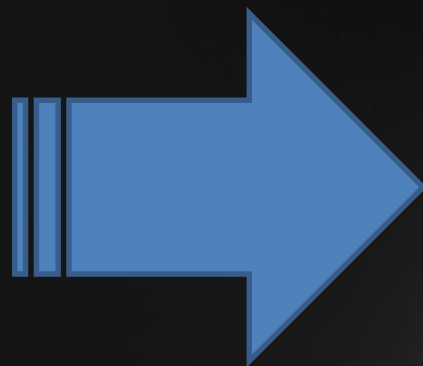


integrity

CONCEPT TO INTEGRITI

CONCEPT 4000

Insight



integriti

Galimi ateities sunkumai su Concept

1. Programinė įranga Insight nebepalaikoma ir netobulinama
2. Galimos programinės įrangos problemos su naujomis operacinėmis sistemomis
3. Ribotos galimybės integravimo su naujomis sistemomis sunkumai
4. Negalimas veikimas su mobiliomis aplikacijomis
5. Kiti nauji funkcionalumai

Atsisakoma įranga

1. Programinė įranga „Insight“
2. Concept centralės
3. Tik tiek

Esamos įrangos suderinamumas

1. Valdymo klaviatūros Elite - TINKA VISOS VERSIJOS



Esamos įrangos suderinamumas

1. Univarsalūs 16 – 32 zonų išplėtimo moduliai

1. Iki 6 versijos reikia keisti versijos mikroschemas, ar net perlituoti
2. Nuo 6 versijos atnaujinama programiškai
3. Nuo 8 versijos naujinti nereikia

2. Mini 8 zonų išplėtimo moduliai

1. Iki 6 versijos reikia keisti versijos mikroschemas, ar net perlituoti
2. Virš 6 versijos naujinti nereikia



Esamos įrangos suderinamumas

1. 2 skaitytuvų Concept valdikliai
 1. Iki 5.5 versijos reikia keisti versijos mikroschemas, ar net perlituoti
 2. Nuo 5.7 naujinti nereikia
2. 1 skaitytuvo Concept valdikliai
 1. Iki 6.5 versijos reikia keisti versijos mikroschemas, ar net perlituoti
 2. Virš 6.5 versijos naujinti nereikia



Esamos įrangos suderinamumas

1. 4 durų valdiklis „intelligent“
 1. Reikalinga naujinti
 2. Prarandamas pilnas valdiklio funkcionalumas (įvykių kaupimas esant Offline režime



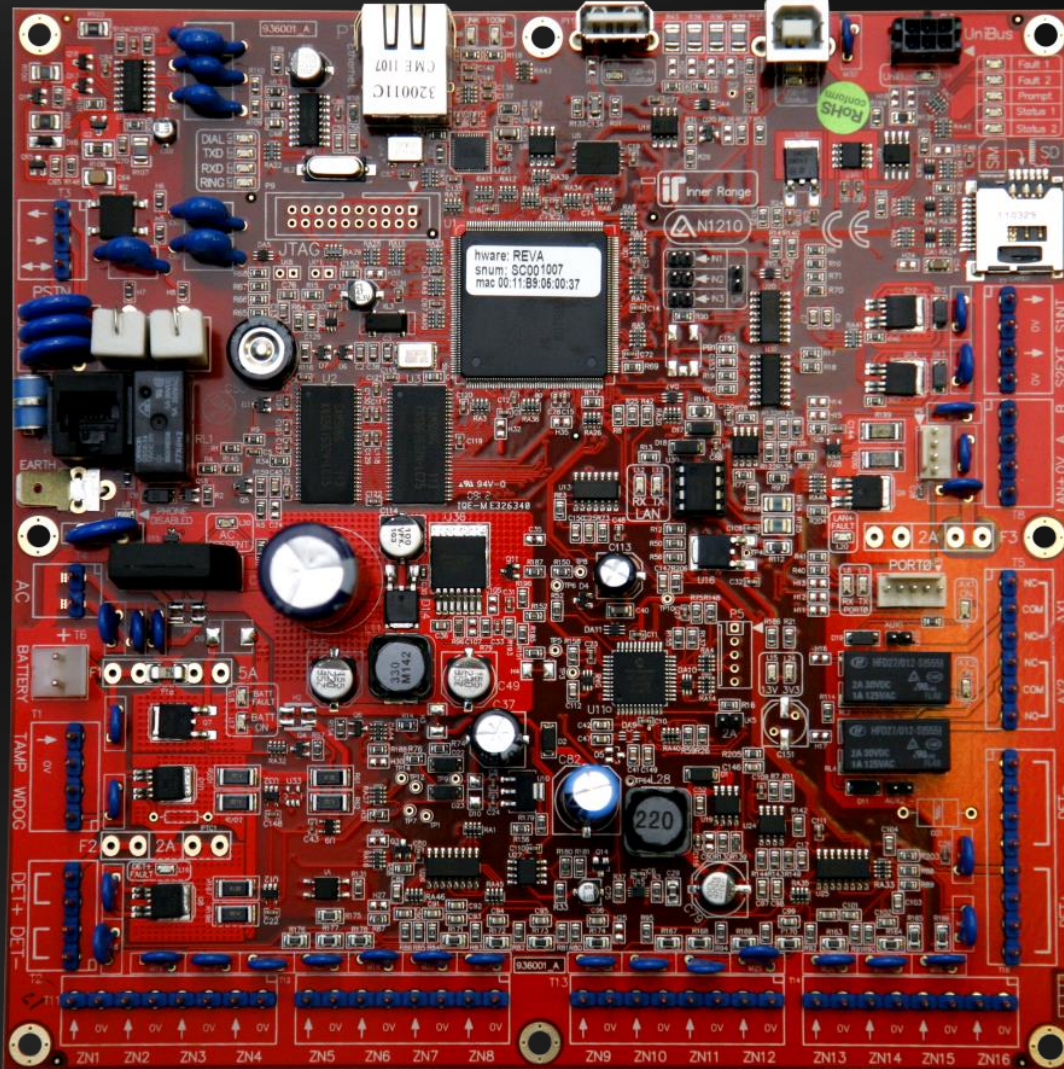
What is Integriti?

- Seamless IP based Multi Controller system architecture
- Simplified software setup set up with Auto Discovery of system hardware
- Huge scale and flexibility for user permissions
- Ethernet port, USB master and slave ports on all controllers
- Powerful new ARM processors on all hardware
- Backwards-compatible with Concept LAN modules
- Easily upgradable firmware
- Plug and Play UniBus expansion
- Comprehensive audit trail
- Powerful Scripted Logic and action centric automation

Section 2

INTEGRITI HARDWARE

Nauja įranga - Integriti Security Controller



- Ethernet sąsaja ant pačios plokštės papildomos UART sąsajos nereikia
- 16z. Kaip ir ant Concept valdiklio
- Centralės plėtimo lygis (Level0 –Level4) parenkamas pagal projekto dydį
- Su papildoma Unibus plokšte galima plėsti iki 32 zonų.

Integriti Controller Capabilities

	Zones	Aux	Doors	Readers	Power Supply	Ethernet	Ports
Integriti Controller	16 Expandable to 32 via UniBus Max 3000 via LAN	2 Expandable to 32 via UniBus Max 3232 via LAN	240 Per Controller Via LAN	480 Via LAN	2AMP on board	1 RJ45 Ethernet Port on board	1 USB Master 1 USB Slave 1 RS232 Multipath

Concept Module Compatibility

Concept LAN Module	Compatible	Integriti Compatibility Notes
Elite Terminal	Yes	End user control supported, standard system programming supported. Advanced system programming such as macros is not supported.
Concept Prisma Keypad	Yes	Requires factory firmware upgrade.
Concept Touch Screen	No	Touch Screens are not currently compatible, but future releases of the Integriti Controller may support the Concept Touch Screen pending market demand.
Concept Weatherproof Terminal	Yes	
Concept Terminal Emulator	Yes	
Universal Expander	Yes	
Mini Expander	Yes	V6.0 or newer firmware required.
RF Zone Expander for Paradox & Visonics	Yes	

Concept Module Compatibility

Concept LAN Module	Compatible	Compatibility Notes
2 Door Access Module	Yes	
1 Door Access Module	Yes	
Intelligent 2 & 4 Door Access Modules	Yes	Compatibility Mode: Concept Intelligent Access Modules can be used in Integriti compatibility mode with a firmware update. Compatibility mode has limited offline functionality.
Concept Analogue Module	Yes	V5.20 or newer firmware required.
Concept LAN over Ethernet Module (CLOE)	Yes	
Fibre Modem	Yes	
LAN Isolator	Yes	
Multipath IP Fields STU	Yes	
Concept LAN Power supply	Yes	

Section 3

LICENSING

Hardware licensing

Intelligent Security Controller - ISC				
	Doors	Zones	Users	Review Events
No Smart Card	16	100	200	10,000
Level 1	40	200	2,000	20,000
Level 2	80	600	10,000	30,000
Level 3	160	2000	65,000	60,000
Level 4	240	3000	100,000	100,000
Doors	Integriti Professional Software provides 16 doors, additional doors can be purchased individually.			

Software licensing

Integriti Professional PRODUCT KEY	Includes Pro Software, 1 x ISC Connection, 1 x Client, 16 Doors (Software via web download & Key delivered by IR Key Point).
Integriti Express PRODUCT KEY	Includes Express Software, 1 x ISC Connection, Server Only, 16 Doors (Software via web download & Key delivered via IR Key Point).
Integriti Express to Professional Upgrade	
Integriti CS	Integriti Commissioning Software (Available for factory certified Integriti installers with a KeyPoint account).

INTEGRITI PROFESSIONAL SOFTWARE

ADDITIONAL LICENSES

• Integriti Allow Remote RDP connections	• Integriti User Qualification Manager
• Integriti Additional Workstation/Client Key - For “FIXED” Workstations	• Integriti Advanced Alert - Alarm event & Escalation Manager
• Integriti Additional Workstation/Client Key - For “FLOATING” Workstations	• Integriti Communicator - Email & SMS communications
• Integriti Additional ISC Controller Key - For enrolling extra Controllers	• Integriti Professional - Extra Door Key - Per Door
• Integriti CCTV Integration - Initial 32 Cameras	• Integriti XML READ - 3rd Party Interface
• Integriti CCTV Integration - Extra 8 Cameras	• Integriti XML WRITE - 3rd Party Interface
• Integriti PhotoID	• Integriti XML CONTROL - 3rd Party Interface
• Integriti Advanced Reports	• Integriti Dynamic User Import Module DUIM

Software Version Features

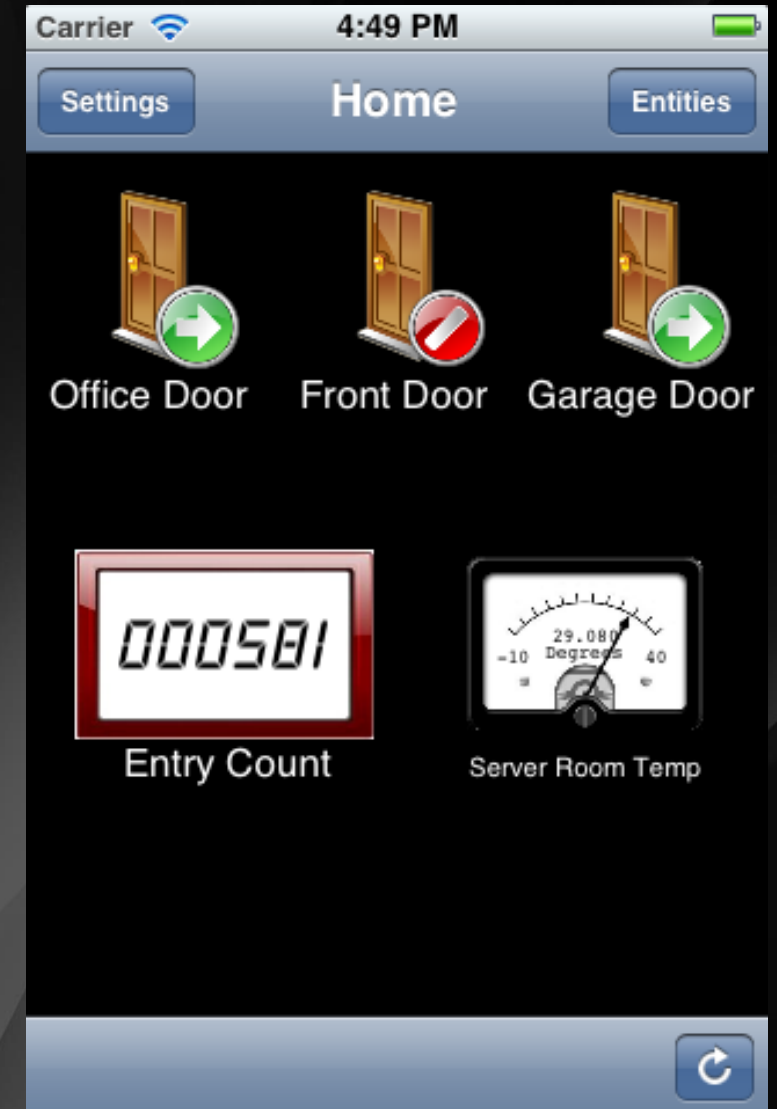
System Features	Professional	Express	Integriti CS
User Management, System Programming, System Status, System History	YES	YES	YES
Hassle Free IP Connection With Skytunnel	YES	YES	YES
Software Operator Permissions	YES	YES	NO
Gatekeeper – A Dedicated Application for Simple End User Operations	YES	NO	NO
Support for Multiple Clients / Multiple Workstations	YES	NO	NO
Schematics - Graphical Representations of System Status	YES	NO	NO
Alerts and Alarm Handling	YES	NO	NO
CCTV / DVR Integration	YES	NO	NO
Additional Functionality With Optional Software Modules - Photo ID, Advanced Reports, Communications Services, Dynamic User Import	YES	NO	NO
Upgradable To Integriti Professional	NA	YES	NO

Integriti Mobile for IOS & Android

- Monitoring and control of Areas, Doors, Inputs, Auxiliaries and Automation.
- Creation of background maps with icon overlays.
- Advanced timing control of doors and Auxiliaries
- A range of built in widget icons

Requirements

- Integriti Mobile App
- Smartphone Interface Licence – 996021
- Blank Smart Card – 996020



Atnaujinimo eiga (projekto skaičiavimas)

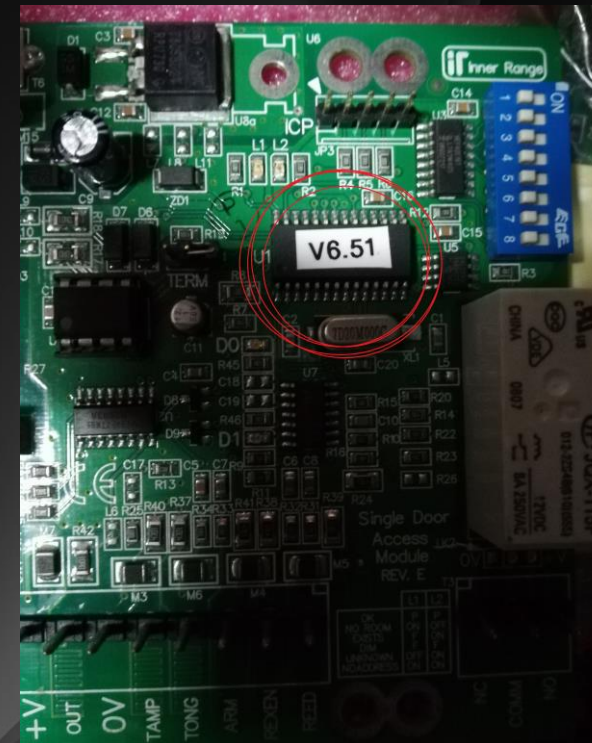
- Pilnas projekto sistemos modulių sąrašas (klaviatūros, išplėtėjai durų kontrolieriai)
- Valdomų durų kiekis !!!
- Esamos programinės įrangos (AcceptNet ar Insight) sąrašas su papildomomis licenzijomis

Atnaujinimo eiga (versijų sąrašas)

- Sistemoje esančių išplėtimo modulių sąrašas su versijomis
- Sistemoje esančių durų valdiklių sąrašas su versijomis
- Sistemoje esančių (analoginių modulių, belaidžių išplėtimo modulių ir k.t.) sąrašas su versijomis
- Valdomų durų kiekis !!!
- Esamos programinės įrangos (AcceptNet ar Insight) sąrašas su papildomomis licenzijomis

Įrangos nuotraukos

- Rekomenduojame surinkti visų sistemoje esančių modulių nuotraukas kuriose būtų matomi versijų lipdukai ant PCB ploščių. Tinkamas pavyzdys:



Įrangos nuotraukos

- Rekomenduojame surinkti visų sistemoje esančių modulių nuotraukas kuriose būtų matomi versijų lipdukai ant PCB ploščių. Netinkamas pavyzdys:

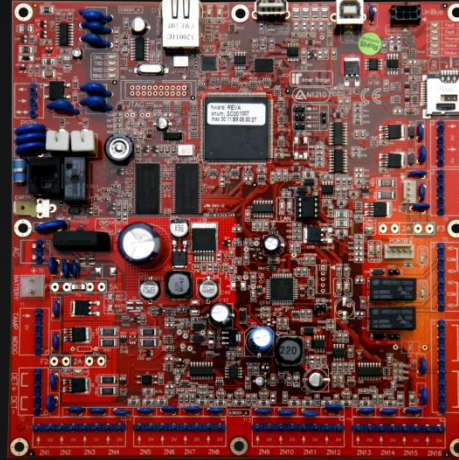


Atnaujinimo eiga

1. Modulių versijų atnaujinimas (sistema veikia and Concept)
2. Serverio su Integriti programine įranga paruošimas (sistema veikia and Concept)
3. Integriti centralės montavimas (sistema veikia and Concept)
4. Vartotojų duomenų įkėlimas per DUILM modulį
5. Integriti sistemos programavimas, duomenų perkėlimas, vartotojų nustatymai (sistema veikia and Concept)
6. Išplėtėjų adresų perstatymas (nes nėra M, E ir B tipų)
7. Sistemos modulių perjungimas prie Integriti Sistemos – VALIO veikia Integriti 😊

Local vs. Global Entities

- Doors
- Inputs
- Areas
- Auxiliaries
- Modules
- Comms Tasks

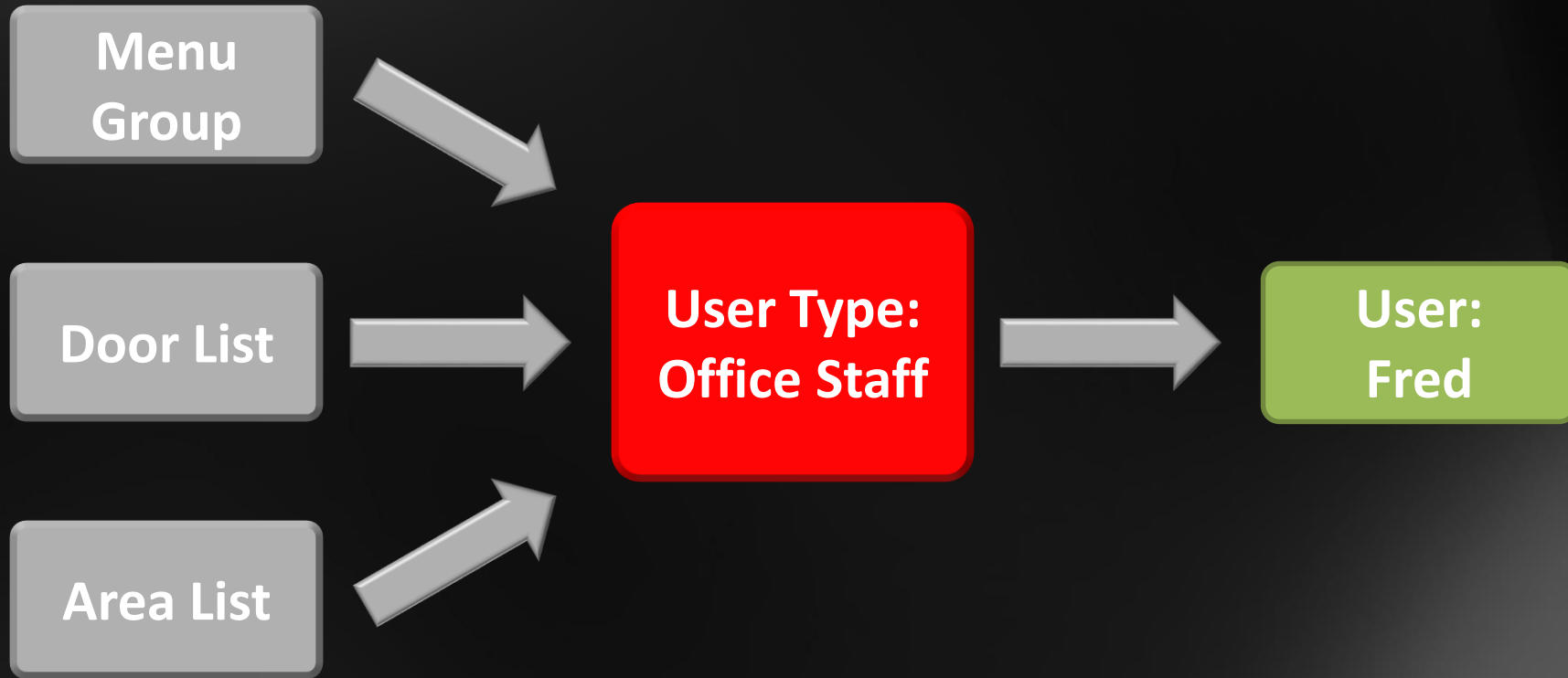


- Users
- Area Lists
- Door Lists
- Door Types
- Permission Groups
- Menu Groups
- Time Periods
- Holidays
- Schedules
- Telephone Numbers
- Aux Lists

- Doors
- Inputs
- Areas
- Auxiliaries
- Modules
- Comms Tasks



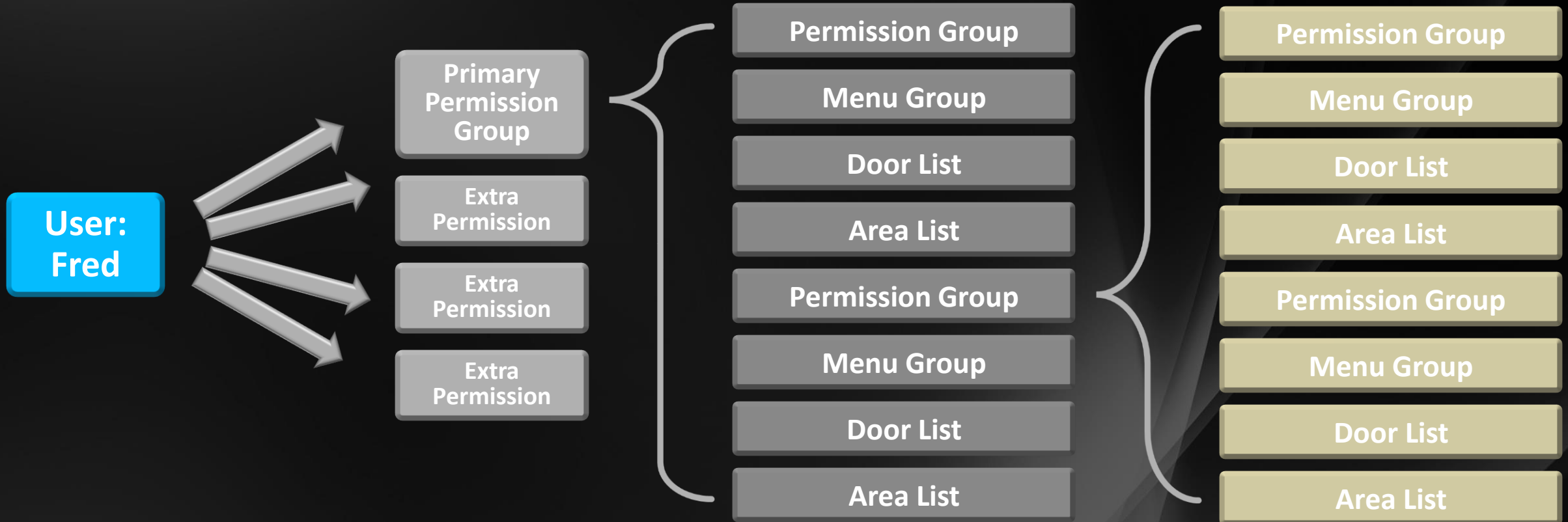
Concept User Programming



User Type Programming

Concept's more rigid programming structure means any access changes for a User require a new User Type.

Integriti Permission Groups



Permissions

Permissions are infinitely flexible because each Permission Group can hold additional Permission Groups.