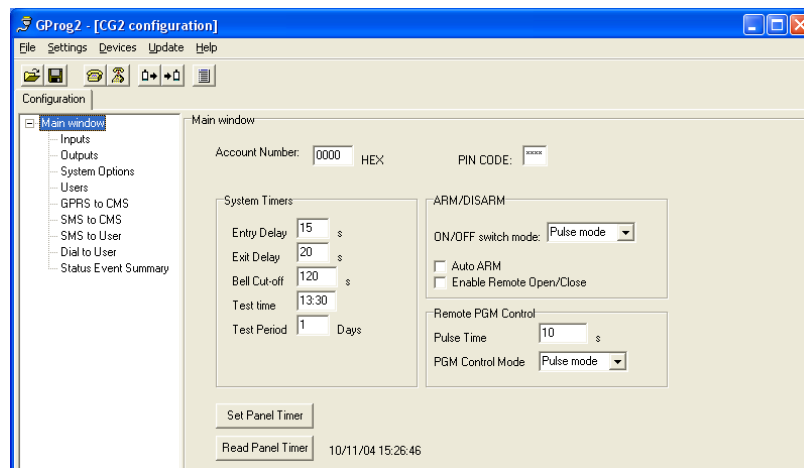


F priedas. Apsaugos modurio **CG2 v101104** pakeitimai

1. Eksploataciniai modurio **CG2 v101104** parametrai nustatomi, nuskaitomi, redaguojami ir atnaujinami OS *MS Windows* aplinkoje veikiančia kompiuterio programa **GProg2 v101104**.
2. Pasikeitė programos **GProg2⇒CG2** pagrindinio lango vaizdas (1 pav.).



1 pav.

- Atsirado modurio **CG2** vidinio laikrodžio nustatymo mygtukai **Nuskaityti laiką (Read Panel Timer)** ir **Nustatyti laiką (Set Panel Timer)**.

Spustelėjus mygtuką **Nuskaityti laiką (Read Panel Timer)**, pasirodys esantys (nustatyti) modurio data (*metai/mėnuo/diena*) ir laikas (*h:min:s*). Norėdami nustatyti modurio **CG2** vidinį laikrodį pagal kompiuterio laikrodį, spustelkite mygtuką **Nustatyti laiką (Set Panel Timer)**.

Modurio **CG2** vidinį laikrodį galima nustatyti siunčiant SMS žinutę tekstu:

PSW123456 96 10/11/04#10:30#

PSW – sutartinė programavimo pradžios komanda,
 123456 – šešių skaitmenų programavimo slaptažodis (pirminis (gamyklinis) - 123456)
 96 – vidinio laikrodžio nustatymo komanda,
 10/11/04 – nustatoma data (*metai/mėnuo/diena*),
 10:30 – nustatomas laikas (*valandos:minutės*),
 SMS tekste privalomi pavyzdyje nurodyti tarpai tarp skaičių grupių ir atskyrimo ženklai (:, /, #).

Išsiuntus vidinio laikrodžio nustatymo žinutę, modulis atsitys į siuntėjo mobilųjį telefoną SMS žinutę su patvirtinimu, koks laikas nustatytas, pvz.: **Panel Time: 10/11/04 10:30:00**.

- Į langelį [Test time] įveskite **Test** pranešimo siuntimo laiką, t.y. modulis, vadovaudamasis savo vidiniu laikrodžiu, siųs **Test** pranešimą tiksliai nurodytu laiku.

3. Veikimo aprašymas.

- Išjungus maitinimą kintamąja ir nuolatine įtampa, modurio **CG2** vidinis laikrodis išsiderina. Nuspaudus plokštės (PCB) **RESET** mygtuką, ar moduliui automatiškai pasileidus veikti iš naujo, modurio vidinio laikrodžio nustatymai išlieka nepakitę.
- Vieną kartą klaviatūra surinkus *administratoriaus* ar *vartotojo* kodą veikiant sirenai, kartu išjungiamos sirena ir signalizacija (signalizacija įjungiama į apsaugos režimą **OFF**).
- Dingus maitinimo įtampai ir jai vėl atsiradus ar nuspaudus plokštės (PCB) **RESET** mygtuką, modulis **CG2** įsijungia į prieš tai buvusį **ARM**, **STAY** ar **OFF** apsaugos režimą.